

EBERSTATION[♂]N

HUNTEMÜHLEN



Qualität für die hochwertige Zucht





Privat, kundenorientiert, hochwertig

Seit mehr als 10 Jahren produziert die Eberstation Huntemühlen mit Sitz in Osnabrück-Melle Ebergenetik höchster Qualität. Dank unserer ausgeprägten Flexibilität, Kundenorientierung und breit angelegten Leistungen gehören wir heute bundesweit zur den größten privaten und inhabergeführten Schweinebesamungsstationen. Das Ebersortiment umfasst sowohl Endstufeneber für die Mastferkel-erzeugung verschiedener Schweinerassen und Zuchtlinien als auch Vorstufeneber für Kunden mit Eigenremontierung und eigener Jungsauenvermehrung. Alle Jungeber werden beim Einkauf sorgfältig anhand ihrer Zuchtwerte, ihrer Abstammung und Gesundheit sowie ihres Phänotyps ausgewählt. So gewährleisten wir eine zuverlässige Produktsicherheit und ein kontinuierlich hohes Qualitätsniveau unserer Erzeugnisse.

Über die qualitativ hochwertige Ebergenetik hinaus sind wir in Kooperation mit unserer Tochtergesellschaft „Huntemühlengenetik Vertriebs-GmbH“ auch Dienstleister in der Produktionsbegleitung und Lieferant für Bedarfsartikel der Schweinebesamung und Tierzucht. Auf diese Weise bieten wir ein umfassendes Gesamtpaket. Auch in Zukunft werden wir ein aufgeschlossener und verlässlicher Partner sein, der individuelle Kundenwünsche umsetzt und mit zukunftsorientierten Lösungen auf die Marktanforderungen reagiert.

Mit freundlichen Grüßen
Falk Bischoff, Inhaber und Geschäftsführer





Modern und leistungsfähig

Die Eberstation Huntemühlen zeichnet sich durch ihre moderne Ausstattung, freundliche Ställe mit Sägemehlstreu und hohe Hygienestandards aus. Als kleinere und private Einrichtung können wir dank schlanker Strukturen besonders gut und flexibel auf die Wünsche unserer Kunden eingehen. Zur Zeit gehören ca. 150 Zuchteber zum Bestand, einige der vertretenen Rassen sind in Deutschland exklusiv nur bei uns erhältlich. Sauenhalter in Nordwest-Deutschland können wir schnell und zuverlässig mit hochwertigem Ebersperma versorgen.

Ein Beispiel für unsere hohen Ansprüche an die Qualität ist das PRRS-Monitoring. Die PRRS-Krankheit kann bei Sauen zu hochgradigen Fruchtbarkeitsstörungen und Spätaborten sowie zu massiven Ferkel- und Mastschweinerkrankungen führen. Obwohl es keine finanzielle Unterstützung und keine Verpflichtung zur PRRS-Überwachung gibt, kaufen wir die Jungeber ausschließlich aus PRRS-unverdächtigen Zuchtbetrieben und betreiben ein intensives PRRS-Gesundheitsmonitoring für diesen Bereich. Seit 2008 sind wir als „PRRS-unverdächtige Besamungsstation“ durch den SGD Niedersachsen zertifiziert.

Bei uns sind Sie
in guten Händen

Kommen Sie bei uns vorbei

fair versichert
VGH 

VGH Vertretung Klaus Haarmann

Osnabrücker Str. 20 • 49328 Melle-Buer
Tel. 05427 921040 • Fax 05427 921042
www.vgh.de/klaus.haarmann
klaus.haarmann@vgh.de

 Finanzgruppe





Effizienz und volle Kontrolle

Unsere erstklassigen Laborleistungen und effiziente Betriebsabläufe stellen sicher, dass jede Bestellung zügig und auf hohem Niveau abgearbeitet wird. Wenn der Kunden morgens seine Bestellung aufgibt, wählen wir umgehend den passenden Eber aus unserem Bestand aus und beginnen mit der Arbeit im Sprungraum.

Nach der Samenentnahme erfolgt im Labor die Begutachtung und Qualitätskontrolle mit dem computer-gestützten Spermabeurteilungssystem „AndroVision“. Es ermöglicht eine exakte und schnelle Ermittlung der Spermienkonzentration und des Anteils befruchtungsfähiger Spermien. Neben allen gemessenen Parameter archiviert das System Bilder und Filme des untersuchten Ejakulates zur Qualitätssicherung und sendet die Daten zur Konservierung und Portionierung automatisch an die weiterverarbeitenden Aggregate. Weiterhin erfolgt eine Rückmeldung an das Warenwirtschaftssystem, welches automatisch die erzeugten Ebersamentuben dem passenden Kunden zuordnet.

Im nächsten Schritt konfektionieren wir das Spermium entsprechend der Kundenwünsche und bereiten es für den Transport vor. Für die Auslieferung haben wir einen eigenen Fuhrpark, dessen Fahrzeuge mit speziellen Transportboxen ausgestattet sind. Die Temperatur der auszuliefernden Samenportionen wird neben den elektronisch gesteuerten Klimaboxen durch Temperaturlogger überwacht, welche die Temperaturkurve während des Transportweges aufzeichnen und archivieren. So ist die Auslieferung des Produkts in einwandfreiem Zustand gewährleistet.



UNSER EBERANGEBOT

German Pietrain



Redone



Landrasse



Duroc



Choice-Pietrain



Gallia



Yorkshire



PIC 408 Pietrain



PORKUSS-Pietrain



SNW-Pietrain-Select

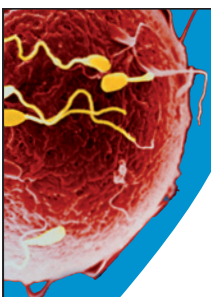




Modernste Sprungraum-Technik

Bei der Entnahme des Eberspermas ist es entscheidend, ein möglichst keimarmes und fruchtbares Ejakulat zu erhalten. Gleichzeitig soll die Gewinnung wirtschaftlich und zeitsparend erfolgen. Mit der klassischen manuellen Methode ist es kaum möglich, alle diese Forderungen gleichzeitig zu erfüllen. Aus diesem Grund haben wir unseren Sprungraum mit einer Technik ausgestattet, die bundesweit einmalig ist.

Das Sprunghantel mit „Automate-System“ der Firma Minitüb realisiert eine halbautomatische Samenentnahme am Eber. Auf diese Weise kann ein Techniker zeitgleich bei vier Ebern die Samenentnahme durchführen. Das System ermöglicht außerdem einen signifikant geringeren Keimeintrag in den Ebersamen während der Ejakulation. Das verbessert die spätere Befruchtungsfähigkeit und Haltbarkeit der Ebersamenportionen.



Minitüb – IHR PARTNER FÜR ERFOLGREICHE SCHWEINEZUCHT



Minitüb GmbH • Hauptstr. 41 • 84184 Tiefenbach • info@minitube.de • www.minitube.de

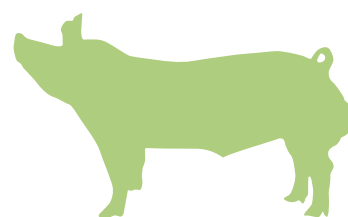

minitube



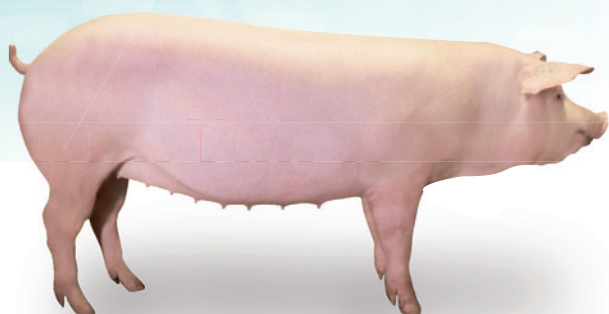
Choice Pietrain

Der Choice-Pietrain-Eber ist ein reinerbig stressstabiler Pietrain-Eber, welcher nicht nur auf die Leistungsparameter der NAÏMA-Sau abgestimmt ist. Neben einem stabilen Fundament und einem ausgeglichenen Phänotyp weist dieser Eber unter anderem positive Abweichungen in den Merkmalsbereichen Zunahme, Futtermittelverwertung und Fleischansatzvermögen auf.

Insbesondere das Augenmerk auf die Schlachtkörperlänge macht diesen Pietrain auch für den Einsatz auf andere Sauenherkünfte interessant. Wo ein typenbetontes und stabiles Mastschwein mit einem starken, langen Körperbau und einem hohen Fleischanteil gewünscht wird, da ist der Einsatz des Choice-Pietrain-Ebers die richtige Entscheidung.



NAÏMA
Evolution **20** Jahre



- ☑ Einfache Geburt nach 114 Tagen Tragezeit
- ☑ Vitale und homogene Ferkel bei der Geburt
- ☑ Sehr gute Milchleistung = hohe Absatzgewichte

CHOICE GENETICS EIGENREMONTIERUNG

Mit Großeltern-Sperma



CHOICE[®]
GENETICS

Choice Genetics
Deutschland GmbH
Auf'm Halskamp 12
49681 Garrel

Tel.: + 49 44 74 / 89 07 656

Fax: +49 44 74 / 89 07 850

E-mail: info@c-gd.de

www.choice-genetics.com

Choice Genetics
is a company of

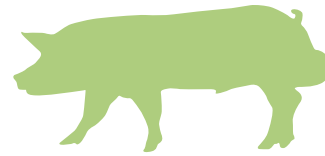
GROUPE GRIMAUD
Giving life to Performance

Leading Innovation - Delivering Value.

German Pietrain

Mit 2.000 eingetragenen Stammsauen und 1.500 KB-Ebern in Deutschland ist German Pietrain das weltgrößte Pietrain-Reinzuchtprogramm. Basierend auf einer im Jahr 2008 entwickelten gemeinsamen Zuchtwertschätzung agieren heute 20 zertifizierte German-Pietrain-Zuchtbetriebe deutschlandweit mit einer gemeinsamen Zuchtphilosophie. Mit Einführung der genomischen Selektion im Jahr 2013 wurde ein neues Kapitel in der Zuchtarbeit aufgeschlagen, welches zu einer weiteren Optimierung der Merkmale im Bereich der Mast- und Schlachtleistung sowie Fleischqualität führt.

Das Zuchtprogramm bietet eine umfangreiche Produktpalette. Das Premium-Produkt ist der GenomPlus-Eber, der über genomisch optimierte Zuchtwerte verfügt und universell auf alle Sauengenetiken beste Ergebnisse liefert. Die neue Wachstumsvariante HECTOR verfügt ebenfalls über genomisch optimierte Zuchtwerte und wird konsequent in Richtung größtmögliche Zunahmeleistung und Vitalität selektiert. Der Inodorus-Eber ist ein Nischenprodukt für die Ebermast und verfügt über sehr stabile Zuchtwerte gegen Ebergeruch. Abgerundet wird das Produkt-Portfolio durch den Standard-Eber mit konventionellen Zuchtwerten.



www.german-pietrain.de

GenomPlus

*für mehr Geld in
Ihrem Geldbeutel*

*Der eigentliche
Gewinner aller
Warentests!*

**Jetzt einsetzen -
auf alle Sauen!**



DUROC

DanAvl verfügt über die größte Population der Eberrasse Duroc in Europa.

Durch die für DanAvl Duroc im Zuchtziel festgelegten Eigenschaften zeichnet sich dieser Ebertyp durch folgende Eigenschaften aus:

- 】 Höhere Sicherheit des Zuchtfortschrittes durch genomische Selektion
- 】 Vitale Ferkel
- 】 Hoher Magerfleischanteil
- 】 Gute Fleischqualität
- 】 Hohe tägliche Zunahme
- 】 Hohe Wirtschaftlichkeit bei Kombination der Vaterrasse mit LY/YL-Sauen; volle Ausnutzung der Heterosis



PIC 408 Pietrain

Der PIC 408 hat eine führende Marktposition in Nord-west-Europa. Dieser in reiner Linie gezogene Pietrain der PIC steht für Endstufeneber, die schnelles Wachstum und hervorragende Futtermittelverwertung – gepaart mit einem exzellenten Fleischanteil – vererben. Um die Markterfordernisse noch exakter zu treffen, hat PIC diese Linie in zwei Unterkategorien unterteilt, den PIC 408 G und den PIC 408 M. Beide sind auf Vitalität und Robustheit ausgerichtet.

Der PIC 408 G ist der am schnellsten wachsende Pietrain-Eber am europäischen Markt. Er ist vor allem geeignet für Betriebe, die besonderen Wert auf niedrigste Produktionskosten legen. Beim PIC 408 M liegt der Fokus auf dem hohen Fleischanteil, einem höheren Schlachtkörperwert und typbetonen Nachkommen bei gleichzeitig schnellem Wachstum. In ihrer Entwicklung und Differenzierung profitieren beide Kategorien von PICs speziell entwickelter Genomischer Plattform, die den Zuchtfortschritt und damit die Produktverbesserung deutlich beschleunigt.



▶▶▶▶▶ PIC® 408: Mehr Fleisch mit weniger Futter

- Hohe Schlachtkörperqualität
- Sicheres und schnelleres Wachstum
- Mehr Qualitätsschweine
- Für überlegene Gesamtwirtschaftlichkeit!



PIC Deutschland GmbH
Jathostraße 11 A
30163 Hannover
Telefon 0 511 8 70 85 0 – Fax 0 511 8 70 85 33
E-Mail pic.deutschland@genuspic.com

©PIC 2015 Alle Rechte vorbehalten. PIC ist ein eingetragenes Warenzeichen

NEVER STOP IMPROVING

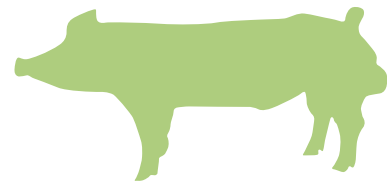
SNW Pietrain-Select

Der SNW-Pietrain-Select-Eber ist ein Endprodukteber für die Produktion von sehr fleischreichen und großrahmigen Mastschweinen. Der Eber ist stresstabil und zeichnet sich besonders aus durch enorme Fleischfülle, sehr gute Zunahmen, hervorragende AutoFOM-Eignung, sehr gute Futterverwertung und homogene vitale Ferkel. Er stellt die größte Pietrain-Population Europas. Mit dem Zuchtprogramm von Topigs Norsvin für den SNW-Pietrain-Select-Eber erreichen wir einen höheren Zuchtfortschritt, und unsere Kunden erzielen einen höheren Erlös pro Mastschwein.

Verschiedene Maßnahmen stellen dabei den effektiven Zuchtfortschritt sicher:

- › Nucleusstufe mit umfangreichen Eigenleistungstests (LMS-Test, Futterstationen) an allen aufgezogenen Schweinen
- › Nachkommenprüfprogramm an der Eberstation Huntmühlen
- › (TOP-Select-Programm, CCPS)
- › Rückfluss von Schlachthofinformationen
- › Vitalitätsprogramm (vitalere und mehr Ferkel)
- › Schnelleres Generationenintervall
- › Zentrale Zuchtwertschätzung

Aus diesen Informationen wird der Zuchtwert für jeden Eber individuell mit höchster Sicherheit berechnet.



„Wir liefern mehr als Leistung!“

Christian Disselmann, Uwe Petersen und Martin Schlüter,
Vertriebsleiter bei TOPIGS-SNW

Die Fusion mit Norsvin hat Kräfte gebündelt und setzt Neues frei. Zukünftige Veränderungen bergen Herausforderungen und Chancen. Gutes bleibt bestehen.

 **Topigs Norsvin**
PROGRESS IN PIGS

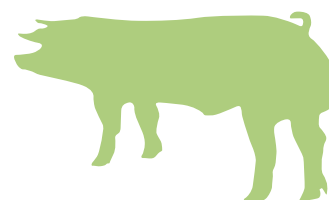
www.topigs-snw.de



PORKUSS-Pietrain

Mit der Anpaarung an die DanAvl-Sau im PORKUSS®-Programm wird ein sehr fleischreiches und homogenes Endprodukt erzeugt, welches die Anforderungen des Marktes für Qualitätsfleisch hinsichtlich Typausprägung und Fleischbeschaffenheit voll erfüllt. Um auch dem Wunsch der Mäster Rechnung zu tragen, wurde für die Zukunft ein wachstumsbetonter Eber gefordert, der für viel Rahmen und Wachstum steht, ohne den Typ zu vernachlässigen.

Durch den hohen Schinkenanteil, schon bei geringen Schlachtgewichten von 93-94 kg, und dem mageren Bauch schneidet die PORKUSS®-Genetik hervorragend ab. Selbst bei höherem Schlachtgewicht überzeugen die PORKUSS®-Mastschweine nicht nur mit gutem Wachstum, sondern auch mit einem überdurchschnittlichen Fleischansatz. So bleibt zum Schluss noch die immer wichtiger werdende Futtermittelverwertung. Hierbei wird regelmäßig wieder aus der Praxis bestätigt, dass der PORKUSS®-Eber auch hier seine Stärken hat.



	
<p><i>DanAvl-Jungsauen mit hohen biologischen Leistungen aus eigener Vermehrung oder direkt von unserem dänischen Partner</i></p>	
<p>Wir informieren Sie gern über Leistungsdaten und Verkaufskonditionen unserer Jungsauen! Auch im Programm: Der PORKUSS®-Eber (Piétrain NN)</p>	
	<p>Rendsburger Str. 178 · 24537 Neumünster Tel.: 04321 – 99 36 0 · info@znvg.de · www.znvg.de</p>

EBERSTATION

HUNTEMÜHLEN



Eberstation Huntemühlen
Huntetalstraße 7
49328 Melle

Telefon: +49 5427 927685
Telefax: +49 5427 927688
E-Mail: falk.bischoff@eberstation-huntemuehlen.de

www.eberstation-huntemuehlen.de

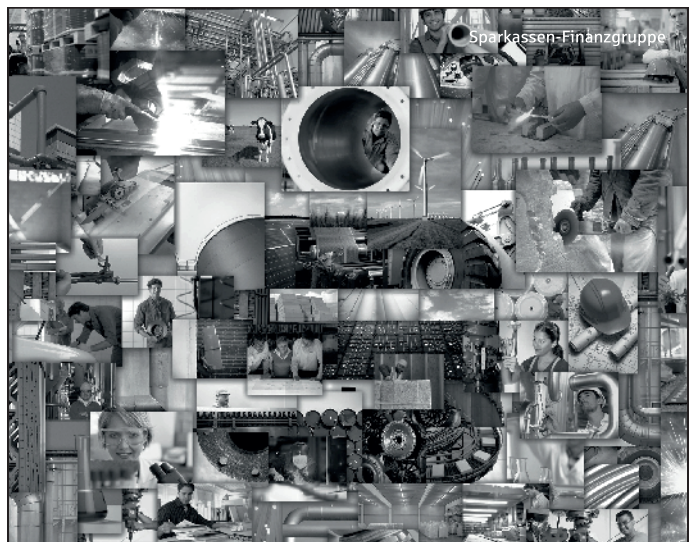


Engerstr. 9 49179 Ostercappeln-Venne Tel: 054 76 - 91 97 00



HOCHBAU
STAHLBETONBAU
BAUSANIERUNG
WOHNUNGSBAU
GEWERBEBAU

schomaker
IHR PARTNER AM *Bau* SEIT 1900
BAUUNTERNEHMEN



Wir finanzieren den Mittelstand.

Nutzen Sie das Sparkassen-Finanzkonzept für Firmenkunden.

 **Kreissparkasse
Melle**

Fair. Menschlich. Nah.

Managen Sie Ihre Finanzen clever mit dem Sparkassen-Finanzkonzept. Als größter Mittelstandsfinanzpartner in Melle bieten wir unseren Kunden kompetente und umfassende Beratung. Von Finanzierungslösungen über Risikomanagement bis hin zur Nachfolgeregelung: Wir finden für jedes Anliegen die maßgeschneiderte Lösung. Mehr Informationen bei Ihrem Berater oder auf www.ksk-melle.de. **Wenn's um Geld geht - Kreissparkasse.**